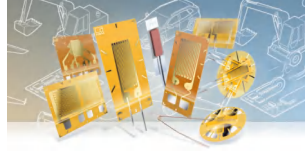


### 高精度应变计

采用高精度进口箔式应变计，稳定，柔软，上亿次的持久测试，适用于铝合金、不锈钢、合金钢等材质的弹性体。



### 扭矩测量

优质静态扭矩传感器，激光焊接防护等级为IP65，四角偏差已补偿，确保计量精度，可适用瓶盖拧紧或者紧固件拧紧。

### 生产工艺

传感器主要包括弹性体、电阻应变片、引线、绝缘材料、外壳等。这些原材料需经过严格筛选，确保其质量符合相关标准。需具备良好的弹性性能和抗疲劳性能。



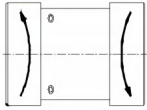
### 产品应用

- 适用于静态测量，广泛应用于静态非连续旋转的扭矩值测量。
- 模块化设计，体积小，反应灵敏，稳定可靠，精度高。

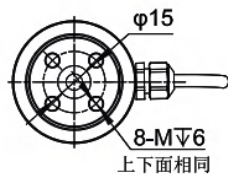
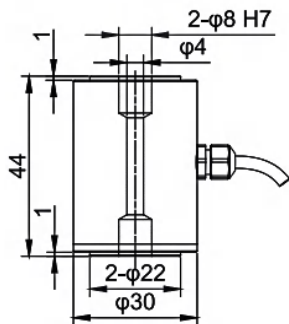
### ST10扭矩传感器

- 静态扭矩传感器
- 防护等级IP65
- 优质不锈钢材质，激光焊接工艺
- 具有较小的偏心误差
- 多量程可选
- 综合精度高，结构紧凑

### 受力方式

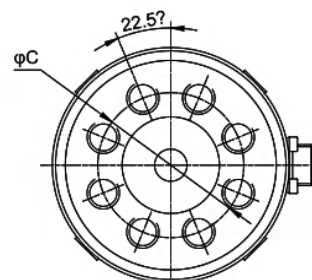
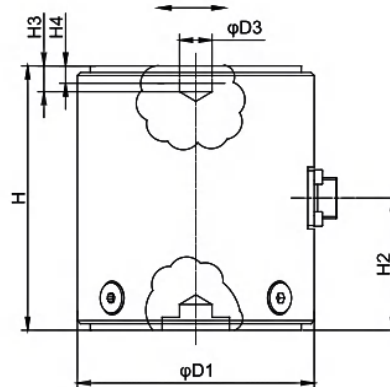


尺寸 (单位: mm 1 mm = 0.03937英寸)



量程Cap (N.m)	M
0.02, 0.05	M3
0.2, 0.5, 2, 5, 10	M4

0-10N.m



20-10000N.m

### 量程 Capacities

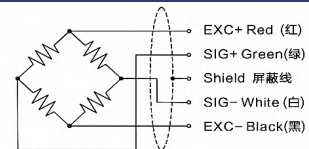
0.02 0.05 0.1 0.2 0.5 2 5 10 20 50 100N.m  
0.2 0.3 0.5 1 1.5 2 4 5 6 10kN.m

### 主要特点 Features

- 优质不锈钢材质
- 表面阳极化, 防腐性能佳
- 结构简单, 安装方便
- 用于静态、非连续旋转的扭矩值测量

### 接线方式 Schematic

绿色: + 信号  
白色: - 信号  
黑色: - 激励  
红色: + 激励



Cap(N.m)	D1	D2	D3	C	H	H2	H3	H4	M
20,50,100N.m	50	20H7	8H8	30	61	30.5	8	4	M6depp8
200,300,500N.m	73	30H7	10H8	45	82	41	8	4	M10depp15
1,1.5,2kN.m	107	45H7	10H8	71	107	54	8	4	M16depp22
4,5,6kN.m	141	60H7	10H8	95	130	65	8	4	M20depp25
10kN.m	205	120H7	10H8	155	170	85	12	8	M24depp35

**Specifications** 规格

型号	ST10	
额定容量	Capacity	0.02,0.05,0.1,0.2,0.5,2,5,10,20,50,100N.m 0.2,0.3,0.5,1,1.5,2,4,5,6,10kN.m
输出灵敏度	Rated output	2.0±10% $mV/V$
零点输出	Zero balance	±2%F.S.
非线性	Non-linearity	0.1%F.S.
滞后	Hysteresis	0.1%F.S.
重复性	Repeatability	0.05%F.S.
蠕变 (30min)	Creep (30min)	0.1%F.S.
温度灵敏度漂移	Temp.effect on output	0.05%F.S./10°C
零点温度漂移	Temp.effect on zero	0.05%F.S./10°C
输入电阻	Input impedance	410±20 $\Omega$
输出电阻	Output impedance	350±10 $\Omega$
绝缘电阻	Insulation	≥5000M $\Omega$ /100VDC
激励电压	Recommended excitation	5~15V
最大激励电压	Maximum excitation	15V
温度补偿范围	Compensated temp range	-10-60°C
工作温度范围	Operation temp range	-20~80°C
安全超载	Safe overload	120%F.S.
极限超载	Ultimate overload	150%F.S.
电缆线尺寸	Cable size	$\phi 3 \times 4000mm$
防护等级	Ip Class	P65